

7

**АДМИНИСТРАЦИЯ ЛЕБЯЖЕНСКОГО СЕЛЬСОВЕТА
КУРСКОГО РАЙОНА КУРСКОЙ ОБЛАСТИ**

ПОСТАНОВЛЕНИЕ

от 14 июля 2016 года

№190

**Об утверждении схемы расположения земельного участка на
кадастровом плане территории**

Руководствуясь Земельным кодексом РФ от 25.10.2001 N 136-ФЗ, Федеральным законом от 21.07.1997г. №122-ФЗ «О государственной регистрации прав на недвижимое имущество и сделок с ним», Приказом Минэкономразвития России от 27.11.2014 № 762, Администрация Лебяженского сельсовета Курского района Курской области

ПОСТАНОВЛЯЕТ:

1. Утвердить схему расположения земельного участка на кадастровом плане территории из категории земель: земли населенных пунктов площадью 8 кв.м., расположенный по адресу: Курская область, Курский район, Лебяженский сельсовет, х. Смородное, д.1-е Безлесное, д.2-е Безлесное, х. Красный Пахарь, д. 2-е Букреево ВЛ-10 кв 423.10 от ПС Безлесная, вид разрешенного использования: энергетика, согласно приложению.
2. Контроль за исполнением настоящего постановления оставляю за собой.
3. Постановление вступает в силу со дня его подписания и действует 2 года.

Глава Лебяженского сельсовета



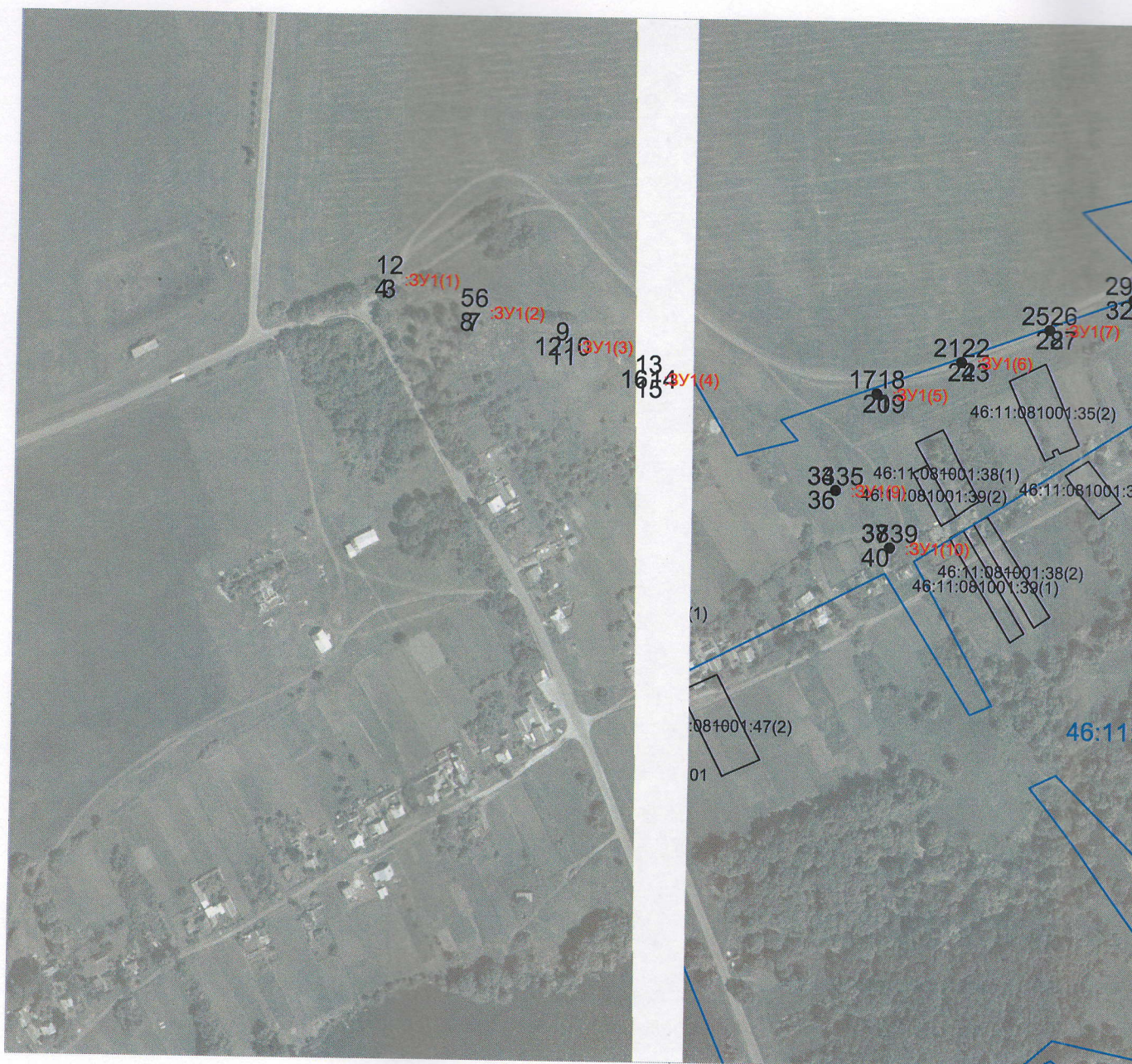
М.В.Гордеев

Схема расположения земельного участка

Адрес: Курская область, Курский район, Лебяженский с/с, х. Смородное, д. 1-е Безлесное, д. 2-е Букреево, ВЛ-10 кВ 423.10 от ПС Безлесная

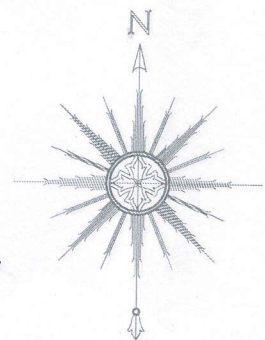
Назначение земельного участка: энергетика.

Категория земель: Земли населенных пунктов



Условные обозначения:

- — границы образуемого земельного участка
- — граница кадастрового квартала
- — существующая часть границы, имеющиеся сведения о которой достаточны для определения ее местоположения
- 46:11:082220 — номер кадастрового квартала
- :101 — номер земельного участка, стоящего на ГКУ
- 1 — характерная точка земельного участка



Приложение к постановлению
администрации Лебяженского с/с.

№ 190 от 14.07.2016г.

МСК-46



Масштаб 1 : 5000

Обозначение характерных точек	Координаты, м	
	Х	У
S=8 кв. м		
:ЗУ1(1)		
1	406091	1306097
2	406091	1306098
3	406091	1306098
4	406091	1306097
1	406091	1306097
:ЗУ1(2)		
5	406065	1306168
6	406065	1306168
7	406065	1306168
8	406065	1306168
5	406065	1306168
:ЗУ1(3)		
9	406039	1306242
10	406039	1306242
11	406038	1306242
12	406038	1306241
9	406039	1306242
:ЗУ1(4)		
13	406013	1306313
14	406013	1306313
15	406013	1306313
16	406013	1306313
13	406013	1306313
:ЗУ1(5)		
17	406003	1306501
18	406003	1306502
19	406003	1306502
20	406003	1306501
17	406003	1306501
:ЗУ1(6)		
21	406030	1306571
22	406030	1306571
23	406030	1306571
24	406030	1306571
21	406030	1306571
:ЗУ1(7)		
25	406057	1306643
26	406057	1306643
27	406057	1306644
28	406057	1306643
25	406057	1306643
:ЗУ1(8)		
29	406083	1306713
30	406084	1306715
31	406084	1306716
32	406083	1306713
29	406083	1306713

						ВЛ-10 кВ 423.10 от ПС Безлесная		
Изм.	Кол.уч.	Лист	Ндоп.	Подп.	Дата	Линейные сооружения	Стация	Лист
Утвердил								1
						Схема расположения земельного участка	ЗАО «Вектор» г. Орел	
Разраб.	Нестерук Е.И.				11.15			
Проверил								6

Формат А3

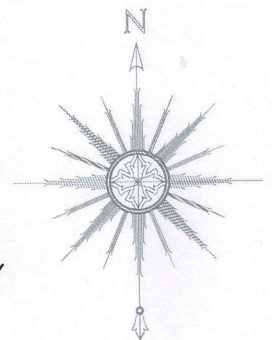
Схема расположения земельного участка

Адрес: Курская область, Курский район, Лебяженский с/с, х. Смородное, д. 1-е Безлесное, д. 2-е Безлесное
2-е Букреево, ВЛ-10 кВ 423.10 от ПС Безлесная
Назначение земельного участка: энергетика.
Категория земель: Земли населенных пунктов



Условные обозначения:

- — границы образуемого земельного участка
- — граница кадастрового квартала
- — существующая часть границы, имеющиеся сведения о которой достаточны для определения ее местоположения
- 46:11:081801 — номер кадастрового квартала
- :142 — номер земельного участка, стоящего на ГКУ
- 81 — характерная точка земельного участка



КА

2-е Безлесное, х. Красный Пахарь, д.

Приложение к постановлению
администрации Лебяженского с/с.

№ 190 от 14.04.2016г.

МСК-46



Масштаб 1 : 5000

	:3У1(9)	
33	405923	1306468
34	405924	1306468
35	405923	1306468
36	405923	1306468
33	405923	1306468
	:3У1(10)	
37	405876	1306513
38	405877	1306514
39	405876	1306514
40	405876	1306514
37	405876	1306513
	:3У1(11)	
41	405378	1306990
42	405379	1306994
43	405379	1306994
44	405378	1306990
41	405378	1306990
	:3У1(12)	
45	405304	1307021
46	405304	1307021
47	405304	1307021
48	405304	1307021
45	405304	1307021
	:3У1(13)	
49	405233	1307047
50	405233	1307047
51	405232	1307047
52	405233	1307047
49	405233	1307047
	:3У1(14)	
53	402697	1304948
54	402697	1304948
55	402697	1304948
56	402697	1304948
53	402697	1304948
	:3У1(15)	
57	402630	1304913
58	402630	1304913
59	402630	1304913
60	402630	1304913
57	402630	1304913
	:3У1(16)	
61	402492	1304613
62	402492	1304613
63	402492	1304613
64	402492	1304613
61	402492	1304613

Изм.	Кол.уч.	Лист	№ док.	Подп.	Дата	ВЛ-10 кВ 423.10 от ПС Безлесная			
Утвердил						Линейные сооружения		Стация	Лист
									2
Разраб.	Нестерук Е.И.				11.15	Схема расположения земельного участка		ЗАО «Вектор» г. Орел	
Проверил									

Формат А3

Схема расположения земельного участка

Адрес: Курская область, Курский район, Лебяженский с/с, х. Смородное, д. 1-е Безлесное, д. 2-е Безлесное, д. 2-е Букреево, ВЛ-10 кВ 423.10 от ПС Безлесная

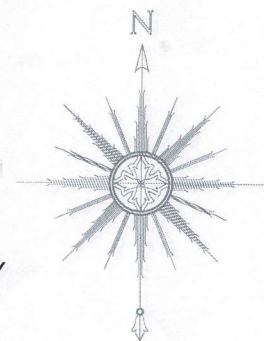
Назначение земельного участка: энергетика.

Категория земель: Земли населенных пунктов



Условные обозначения:

- границы образуемого земельного участка
— граница кадастрового квартала
— существующая часть границы, имеющиеся сведения о которой достаточны для определения ее местоположения
- 46:11:081701
- номер кадастрового квартала
— номер земельного участка, стоящего на ГКУ
— характерная точка земельного участка
- :38
● 97

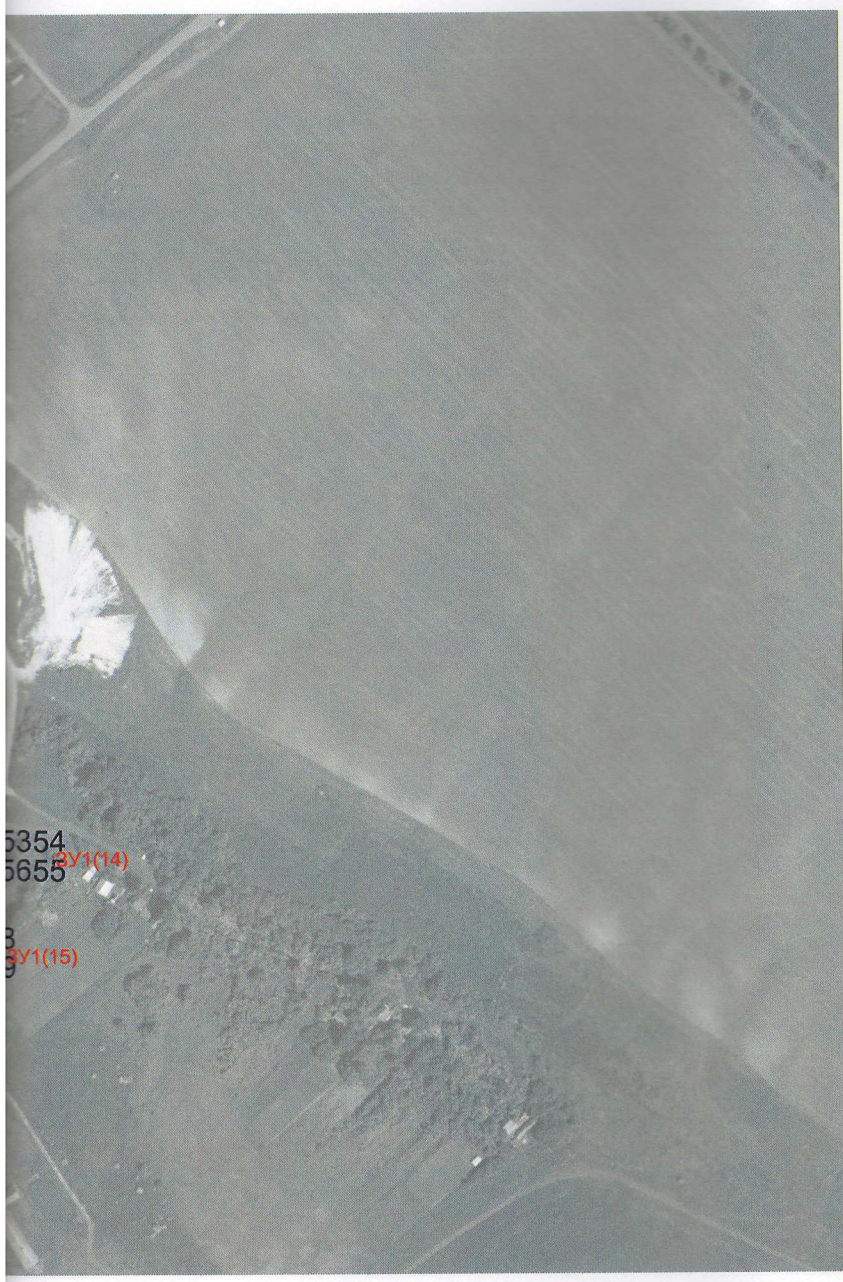


е Безлесное, х. Красный Пахарь, д.



Приложение к постановлению администрации Лебяженского с/с.
№ 190 от 14.04.2016г.

MCK-46



	:3У1(17)	
65	402529	1304570
66	402531	1304574
67	402531	1304574
68	402528	1304570
65	402529	1304570
	:3У1(18)	
69	402588	1304547
70	402588	1304547
71	402588	1304547
72	402588	1304547
69	402588	1304547
	:3У1(19)	
73	402651	1304522
74	402651	1304522
75	402651	1304522
76	402650	1304522
73	402651	1304522
	:3У1(20)	
77	402707	1304500
78	402707	1304501
79	402707	1304501
80	402707	1304501
77	402707	1304500
	:3У1(21)	
81	402755	1304483
82	402756	1304483
83	402755	1304483
84	402755	1304483
81	402755	1304483
	:3У1(22)	
85	402808	1304461
86	402808	1304461
87	402808	1304462
88	402808	1304461
85	402808	1304461
	:3У1(23)	
89	402878	1304434
90	402878	1304434
91	402877	1304434
92	402877	1304434
89	402878	1304434
	:3У1(24)	
93	402937	1304410
94	402937	1304410
95	402937	1304411
96	402937	1304410
93	402937	1304410

Масштаб 1 : 5000

Изм.	Кол.уч.	Лист	Ндок	Подп.	Дата			
Утвердил								
Разраб.								
Проверил								

ВЛ-10 кВ 423.10 от ПС Безлесная

Линейные сооружения

Стация	Лист	Листов
	3	

Схема расположения земельного участка

ЗАО «Вектор»
г. Орел

Формат А3

Схема расположения земельного участка

Адрес: Курская область, Курский район, Лебяженский с/с, х. Смородное, д. 1-е Безлесное, д. 2-е Букреево, ВЛ-10 кВ 423.10 от ПС Безлесная

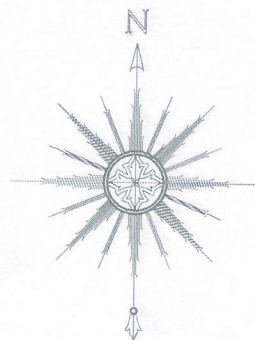
Назначение земельного участка: энергетика.

Категория земель: Земли населенных пунктов



Условные обозначения:

- — границы образуемого земельного участка
 - — граница кадастрового квартала
 - — существующая часть границы, имеющиеся сведения о которой достаточны для определения ее местоположения
- 46:11:080901 — номер кадастрового квартала
- : 39 — номер земельного участка, стоящего на ГКУ
- 141 — характерная точка земельного участка



д. 2-е Безлесное, х. Красный Пахарь, д.

№ 190 om 14.07.2016г.

MCK-46



Масштаб 1 : 5000

	:3Y1(25)	
97	402993	1304388
98	402993	1304389
99	402993	1304389
100	402992	1304389
97	402993	1304388
	:3Y1(26)	
101	403066	1304360
102	403066	1304360
103	403063	1304362
104	403063	1304361
101	403066	1304360
	:3Y1(27)	
105	405648	1307924
106	405648	1307924
107	405648	1307924
108	405648	1307924
105	405648	1307924
	:3Y1(28)	
109	405690	1307999
110	405690	1308000
111	405690	1308000
112	405690	1307999
109	405690	1307999
	:3Y1(29)	
113	405716	1308036
114	405716	1308036
115	405712	1308038
116	405710	1308035
117	405710	1308035
118	405712	1308038
113	405716	1308036
	:3Y1(30)	
119	406449	1308806
120	406449	1308807
121	406449	1308807
122	406448	1308807
119	406449	1308806
	:3Y1(31)	
123	406489	1308858
124	406489	1308859
125	406485	1308857
126	406485	1308857
123	406489	1308858
	:3Y1(32)	
127	406517	1308895
128	406517	1308895
129	406517	1308895
130	406516	1308895
127	406517	1308895

						ВЛ-10 кВ 423.10 от ПС Безлесная			
Изм.	Кол.уч.	Лист	Ндоп.	Подп.	Дата				
Утвердил						Линейные сооружения		Стация	Лист
									4
Разраб.		Нестерук Е.И.			11.15	Схема расположения земельного участка		ЗАО «Вектор» г.Орел	
Проверил									

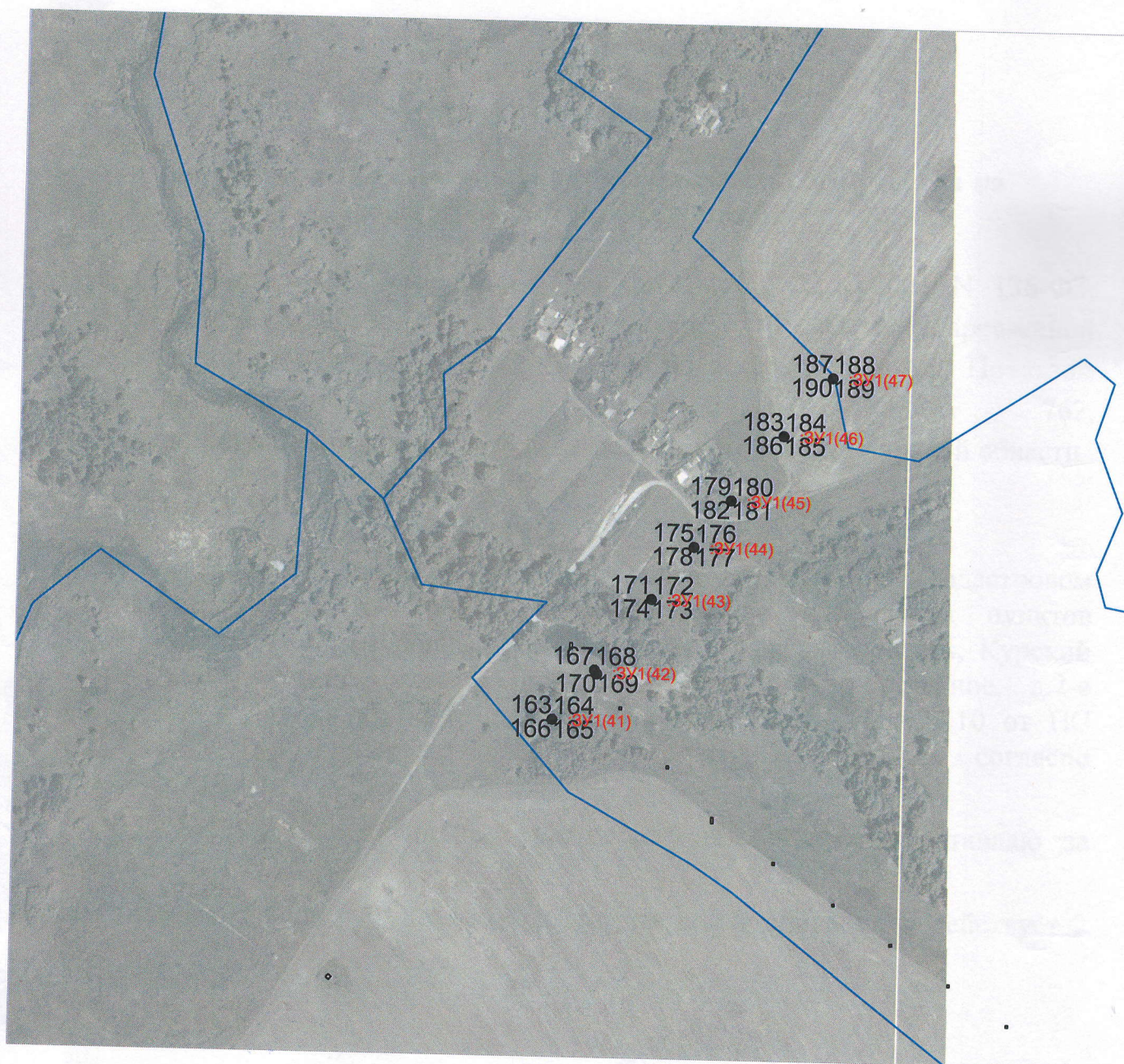
Формат А3

Схема расположения земельного участка

Адрес: Курская область, Курский район, Лебяженский с/с, х. Смородное, д. 1-е Безлесное, д. 2-е Букреево, ВЛ-10 кВ 423.10 от ПС Безлесная

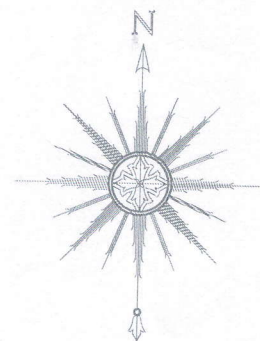
Назначение земельного участка: энергетика.

Категория земель: Земли населенных пунктов



Условные обозначения:

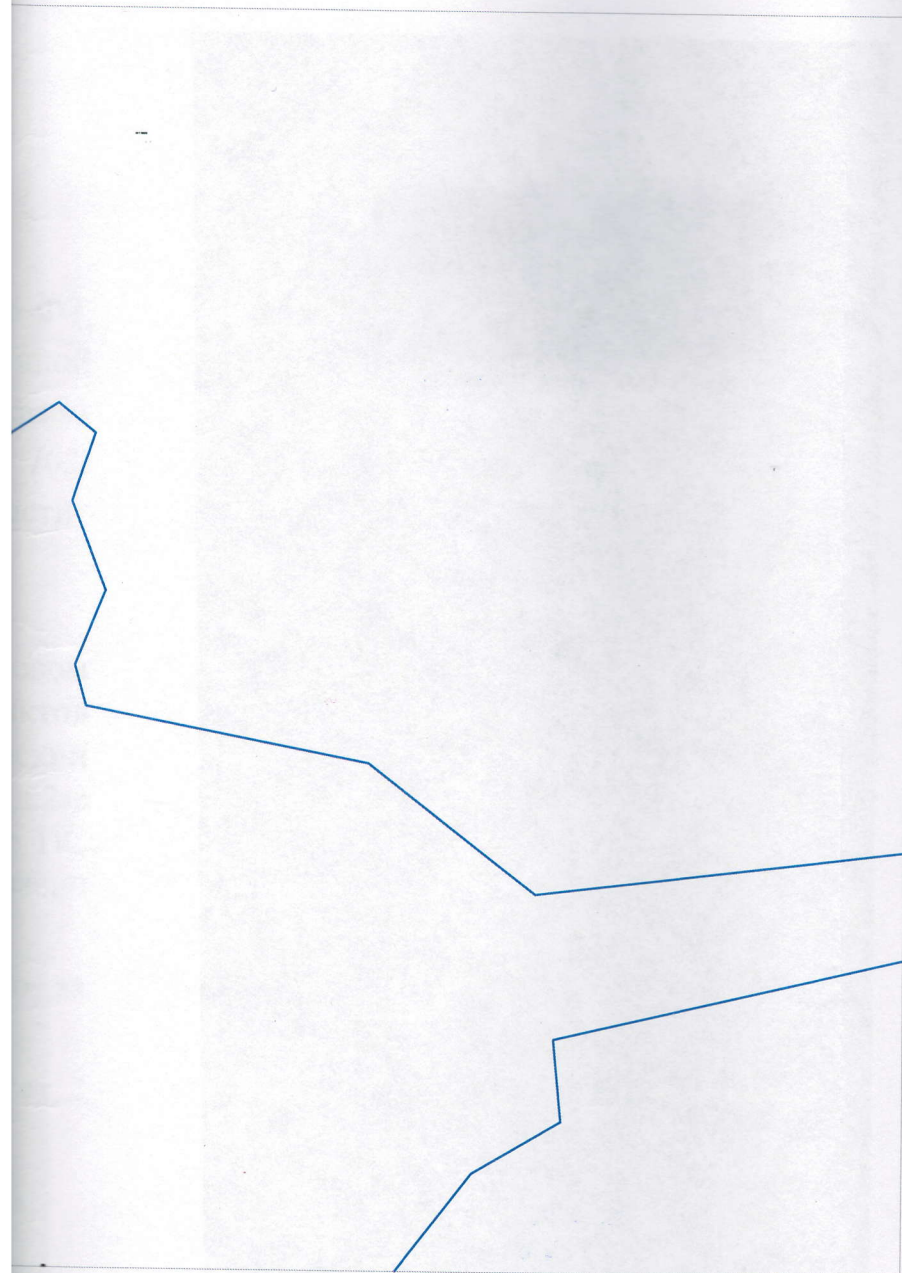
- — границы образуемого земельного участка
- — граница кадастрового квартала
- — существующая часть границы, имеющиеся сведения о которой достаточны для определения ее местоположения
- 46:11:080702 — номер кадастрового квартала
- 151 — характерная точка земельного участка



, д. 2-е Безлесное, х. Красный Пахарь, д.

№ 190 от 14.07.2016г.

MCK-46



	:3Y1(41)	
163	407882	1310281
164	407882	1310282
165	407882	1310281
166	407882	1310281
163	407882	1310281
	:3Y1(42)	
167	407924	1310315
168	407924	1310316
169	407920	1310318
170	407920	1310318
167	407924	1310315
	:3Y1(43)	
171	407983	1310362
172	407983	1310362
173	407983	1310362
174	407983	1310362
171	407983	1310362
	:3Y1(44)	
175	408027	1310396
176	408027	1310397
177	408027	1310396
178	408027	1310396
175	408027	1310396
	:3Y1(45)	
179	408067	1310426
180	408067	1310427
181	408067	1310426
182	408067	1310426
179	408067	1310426
	:3Y1(46)	
183	408121	1310469
184	408121	1310469
185	408121	1310469
186	408121	1310469
183	408121	1310469
	:3Y1(47)	
187	408170	1310509
188	408170	1310509
189	408170	1310509
190	408170	1310509
187	408170	1310509

						ВЛ-10 кВ 423.10 от ПС Безлесная			
Изм.	Кол.уч.	Лист	№ док.	Подп.	Дата	Линейные сооружения	Стадия	Лист	Листов
Утвердил								6	
Разраб.		Нестерук Е.И.			11.15	Схема расположения земельного участка	ЗАО «Вектор» г. Орел		
Проверил									

Формат А3