

1

**АДМИНИСТРАЦИЯ ЛЕБЯЖЕНСКОГО СЕЛЬСОВЕТА
КУРСКОГО РАЙОНА КУРСКОЙ ОБЛАСТИ**

ПОСТАНОВЛЕНИЕ

от 14 июля 2016 года

№193

**Об утверждении схемы расположения земельного участка на
кадастровом плане территории**

Руководствуясь Земельным кодексом РФ от 25.10.2001 N 136-ФЗ, Федеральным законом от 21.07.1997г. №122-ФЗ «О государственной регистрации прав на недвижимое имущество и сделок с ним», Приказом Минэкономразвития России от 27.11.2014 № 762, Администрация Лебяженского сельсовета Курского района Курской области

ПОСТАНОВЛЯЕТ:

1. Утвердить схему расположения земельного участка на кадастровом плане территории из категории земель: земли населенных пунктов площадью 8 кв.м., расположенный по адресу: Курская область, Курский район, Лебяженский сельсовет, п. Петрин, п. Черемушки, ВЛ-10 кВ 413.09 от ПС Петринка, вид разрешенного использования: энергетика, согласно приложению.
2. Контроль за исполнением настоящего постановления оставляю за собой.
3. Постановление вступает в силу со дня его подписания и действует 2 года.

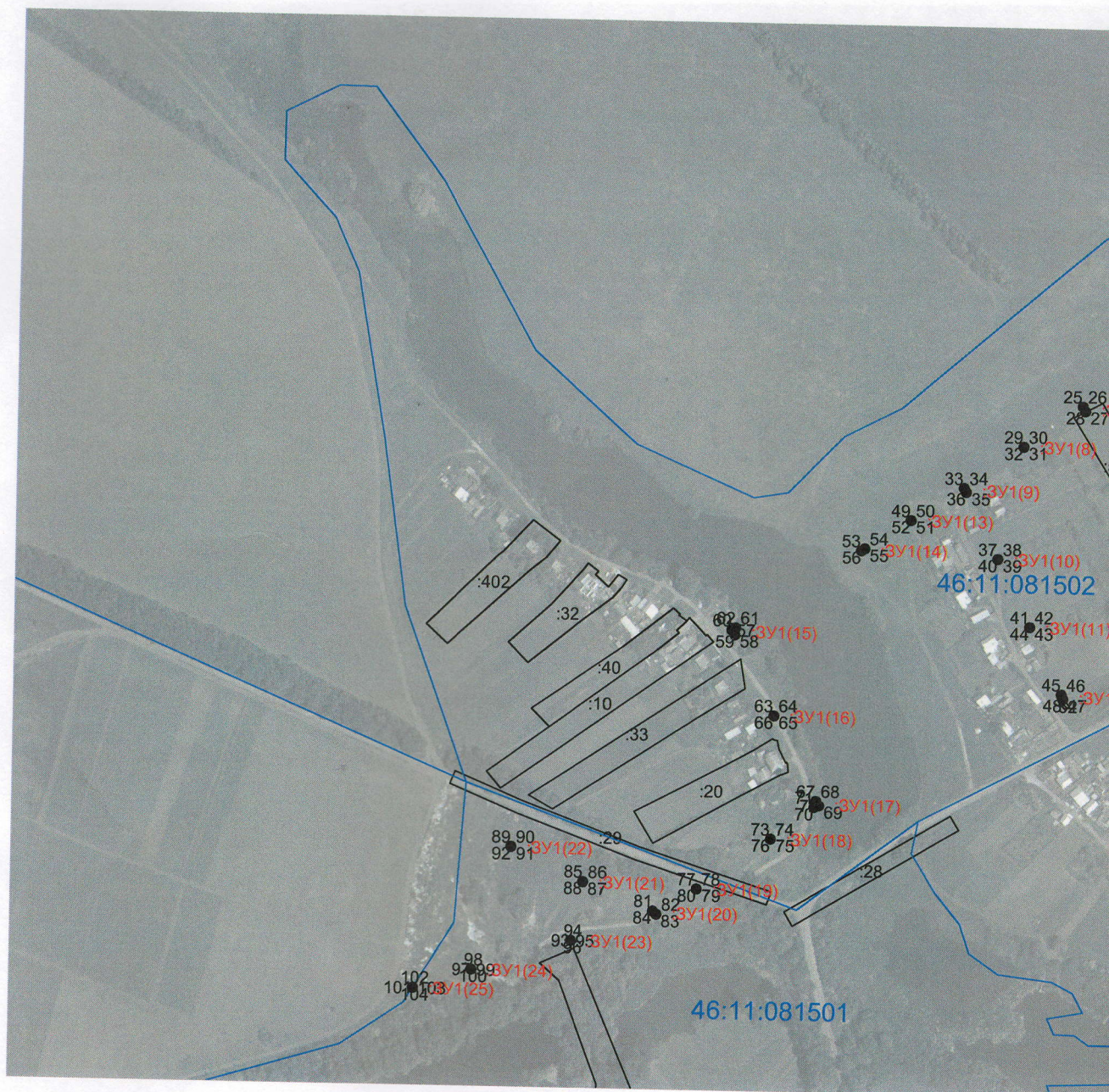
Глава Лебяженского сельсовета



М.В.Гордеев

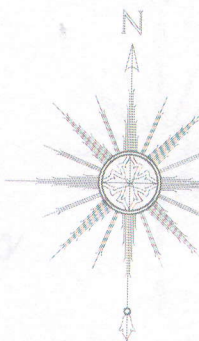
Схема расположения земельного уч

Адрес: Курская область, Курский, Лебяженский с/с, п.Петрин, п. Черемушки, ВЛ-10 кВ 41.
Назначение земельного участка: энергетика.
Категория земель: Земли населенных пунктов.



Условные обозначения:

- — границы образуемого земельного участка
- — граница кадастрового квартала
- — существующая часть границы, имеющиеся сведения о которой достаточны для определения ее местоположения
- 46:11:081502 — номер кадастрового квартала
- :29 — номер земельного участка, стоящего на ГКУ
- 150 — характерная точка земельного участка

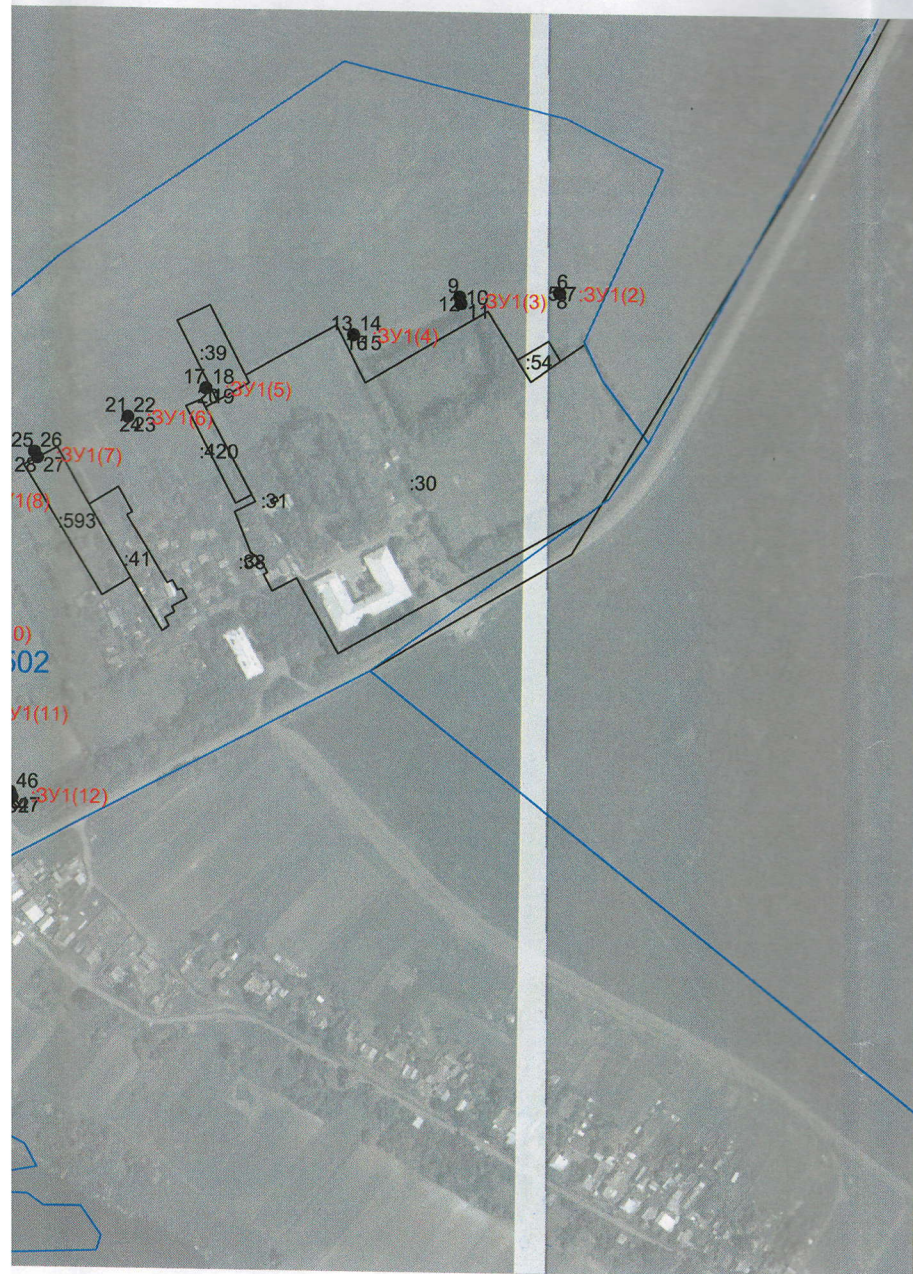


участка

413.09 от ПС Петринка.

Приложение к постановлению
администрации Лебяженского с/с.
№ 193 от 14.04.2016г.

МСК-46



Масштаб 1 : 5000

Обозначение	Координаты, м	
	X	Y
S=8 кв. м		
	3У(1)	
1	406110	1302844
2	406110	1302844
3	406110	1302844
4	406110	1302844
1	406110	1302844
	3У(2)	
5	404840	1301989
6	404840	1301989
7	404840	1301989
8	404840	1301989
5	404840	1301989
	3У(3)	
9	404837	1301921
10	404837	1301921
11	404832	1301922
12	404832	1301922
9	404837	1301921
	3У(4)	
13	404810	1301849
14	404810	1301849
15	404810	1301849
16	404810	1301849
13	404810	1301849
	3У(5)	
17	404772	1301748
18	404772	1301749
19	404772	1301749
20	404772	1301748
17	404772	1301748
	3У(6)	
21	404752	1301695
22	404752	1301696
23	404752	1301696
24	404752	1301695
21	404752	1301695
	3У(7)	
25	404727	1301631
26	404727	1301631
27	404723	1301633
28	404723	1301633
25	404727	1301631
	3У(8)	
29	404694	1301584
30	404694	1301584
31	404694	1301584
32	404694	1301584
29	404694	1301584
	3У(9)	
33	404660	1301536
34	404660	1301537
35	404657	1301538
36	404657	1301538
33	404660	1301536

Изм.	Кол.уч.	Лист	Ндок	Подп.	Дата			
Утвердил								
Разраб.	Нестерук Е.И.				01.16			
Проверил								

Схема расположения земельного участка

Адрес: Курская область, Курский, Лебяженский с/с, п.Петрин, п. Черемушки, ВЛ-10 кВ 413.09 от Л

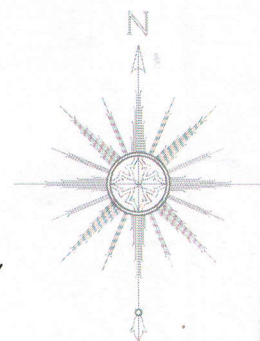
Назначение земельного участка: энергетика.

Категория земель: Земли населенных пунктов.

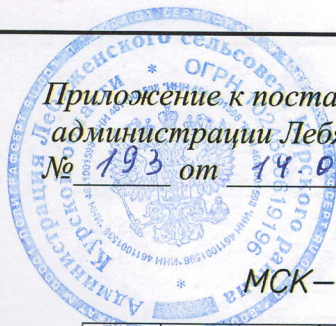


Условные обозначения:

- — границы образуемого земельного участка
- — граница кадастрового квартала
- — существующая часть границы, имеющиеся сведения о которой достаточны для определения ее местоположения
- 46:11:081102 — номер кадастрового квартала
- :29 — номер земельного участка, стоящего на ГКУ
- 150 — характерная точка земельного участка

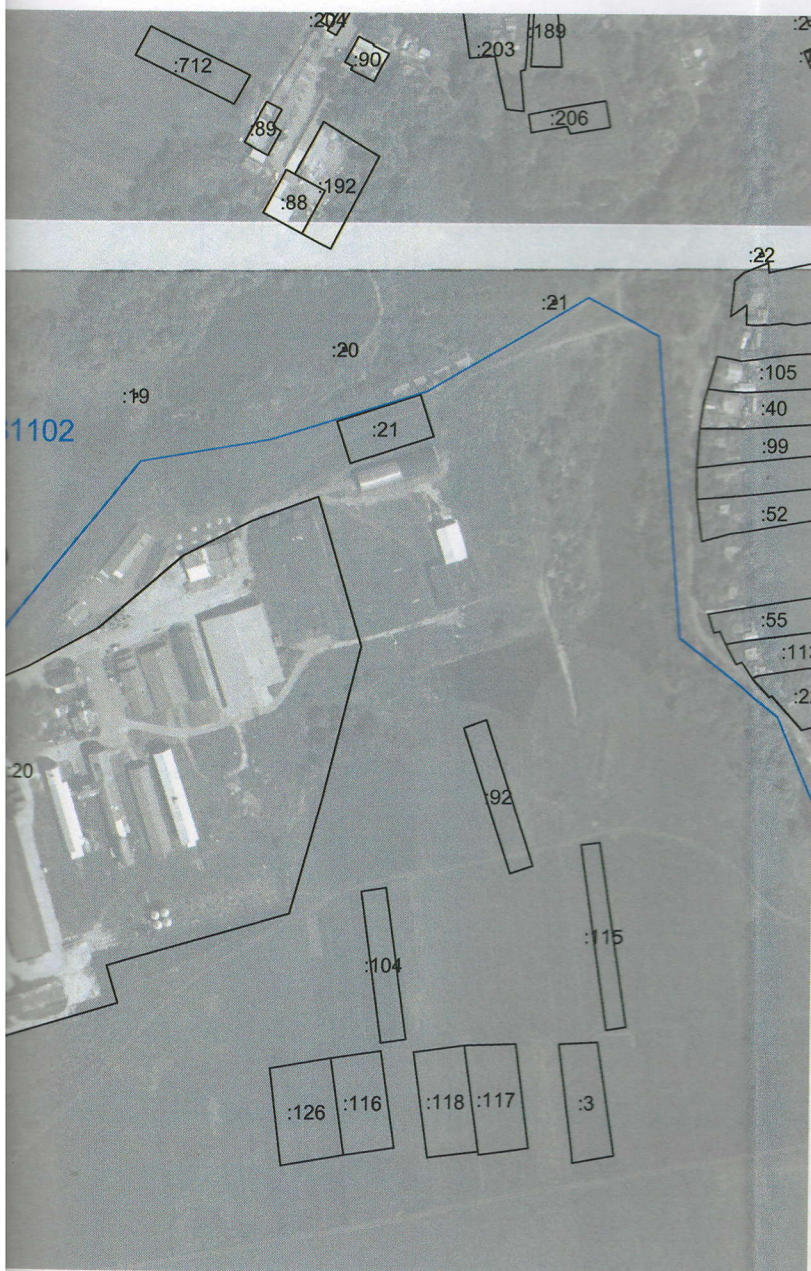


тка
от ПС Петринка.



Приложение к постановлению
администрации Лебяженского с/с.
№ 193 от 14.07.2016г.

MCK-46



Масштаб 1 : 5000

Обозначение	Координаты, м			
	X	Y	:3У(18)	
S=8 кв. м			73	404374 1301386
:3У(10)			74	404374 1301386
37	404603	1301564	75	404374 1301386
38	404603	1301565	76	404374 1301386
39	404603	1301565	73	404374 1301386
40	404603	1301564		:3У(19)
37	404603	1301564	77	404333 1301327
:3У(11)			78	404333 1301327
41	404549	1301591	79	404333 1301327
42	404549	1301591	80	404333 1301327
43	404549	1301591	77	404333 1301327
44	404549	1301591		:3У(20)
41	404549	1301591	81	404315 1301292
:3У(12)			82	404312 1301295
45	404495	1301617	83	404312 1301295
46	404495	1301618	84	404315 1301292
47	404492	1301619	81	404315 1301292
48	404491	1301619		:3У(21)
45	404495	1301617	85	404337 1301235
:3У(13)			86	404337 1301235
49	404633	1301494	87	404337 1301235
50	404633	1301494	88	404337 1301235
51	404633	1301494	85	404337 1301235
52	404633	1301494		:3У(22)
49	404633	1301494	89	404364 1301177
:3У(14)			90	404364 1301177
53	404608	1301455	91	404364 1301177
54	404610	1301458	92	404364 1301177
55	404609	1301458	89	404364 1301177
56	404608	1301455		:3У(23)
53	404608	1301455	93	404290 1301226
:3У(15)			94	404290 1301226
57	404542	1301352	95	404290 1301226
58	404538	1301354	96	404290 1301226
59	404538	1301354	93	404290 1301226
60	404542	1301352		:3У(24)
61	404544	1301355	97	404265 1301146
62	404544	1301355	98	404265 1301147
57	404542	1301352	99	404265 1301147
:3У(16)			100	404265 1301146
63	404474	1301387	97	404265 1301146
64	404474	1301387		:3У(25)
65	404474	1301387	101	404250 1301099
66	404473	1301387	102	404250 1301100
63	404474	1301387	103	404249 1301100
:3У(17)			104	404249 1301099
67	404405	1301422	101	404250 1301099
68	404406	1301422		
69	404402	1301425		
70	404400	1301420		
71	404400	1301420		
72	404402	1301424		
67	404405	1301422		

Изм.	Кол.уч.	Лист	Ндок	Подп.	Дата			
Утвердил								
Разраб.	Нестерук Е.И.			01.16				
Проверил								

ВЛ-10 кВ 413.09 от ПС Петринка		
Линейные сооружения		
Стадия	Лист	Листов
	2	
Схема расположения земельного участка		
ЗАО «Вектор» г. Орел		