

АДМИНИСТРАЦИЯ ЛЕБЯЖЕНСКОГО СЕЛЬСОВЕТА  
КУРСКОГО РАЙОНА КУРСКОЙ ОБЛАСТИ

ПОСТАНОВЛЕНИЕ

от 14 июля 2016 года

№195

Об утверждении схемы расположения земельного участка на  
кадастровом плане территории

Руководствуясь Земельным кодексом РФ от 25.10.2001 N 136-ФЗ, Федеральным законом от 21.07.1997г. №122-ФЗ «О государственной регистрации прав на недвижимое имущество и сделок с ним», Приказом Минэкономразвития России от 27.11.2014 № 762, Администрация Лебяженского сельсовета Курского района Курской области

ПОСТАНОВЛЯЕТ:

1. Утвердить схему расположения земельного участка на кадастровом плане территории из категории земель: земли населенных пунктов площадью 3 кв.м., расположенный по адресу: Курская область, Курский район, Лебяженский сельсовет, п. Черемушки, ВЛ-10 кв 413.13 от ПС Петринка, вид разрешенного использования: энергетика, согласно приложению.
2. Контроль за исполнением настоящего постановления оставляю за собой.
3. Постановление вступает в силу со дня его подписания и действует 2 года.

Глава Лебяженского сельсовета



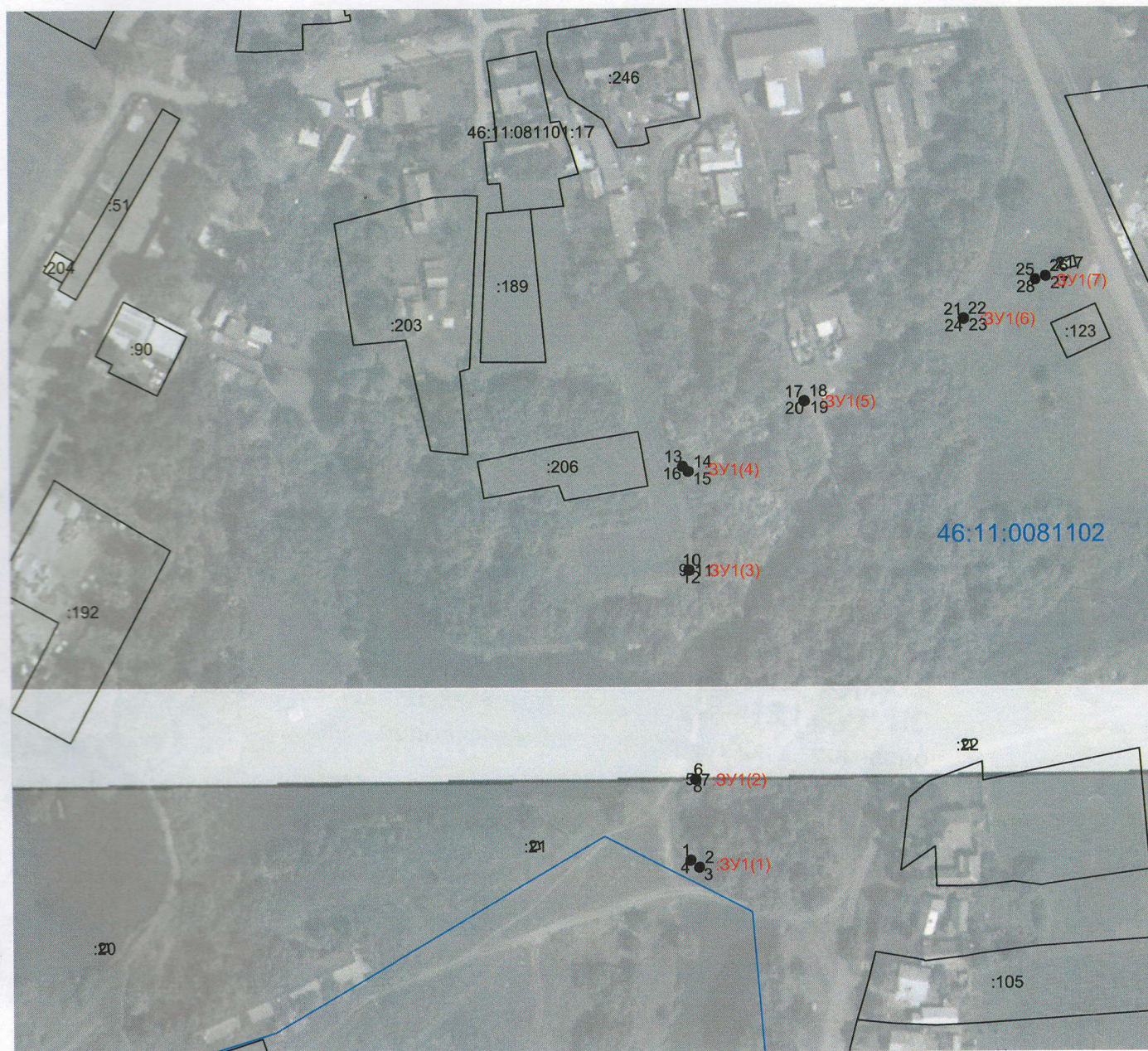
М.В.Гордеев

# Схема расположения земельного участка




Адрес: Курская область, Курский район, Лебяженский с/с, п. Черемушки, ВЛ-10 квВ 413.13 от ПС П

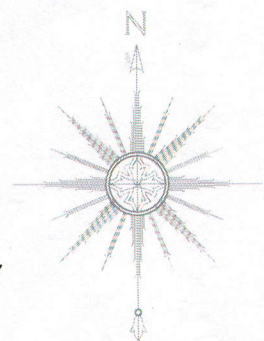
Назначение земельного участка: энергетика.

Категория земель: Земли населенных пунктов



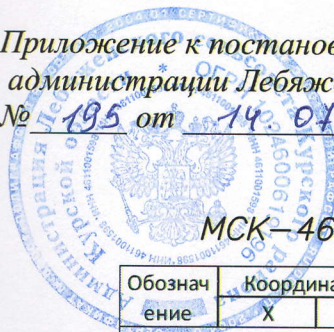
## Условные обозначения:

-  — границы образуемого земельного участка
-  — граница кадастрового квартала
-  — существующая часть границы, имеющиеся сведения о которой достаточны для определения ее местоположения
- 46:11:0081102 — номер кадастрового квартала
- :29 — номер земельного участка, стоящего на ГКУ
- 150 — характерная точка земельного участка



астка  
т ПС Петринка

Приложение к постановлению  
администрации Лебяженского с/с.  
№ 195 от 14.07.2016г.



МСК-46



Масштаб 1 : 2000

Обозначение	Координаты, м	
	X	Y
S=3 кв. м		
	:3У(1)	
1	406294	1303457
2	406292	1303460
3	406292	1303459
4	406294	1303457
1	406294	1303457
	:3У(2)	
5	406321	1303458
6	406321	1303459
7	406321	1303459
8	406321	1303458
5	406321	1303458
	:3У(3)	
9	406390	1303457
10	406390	1303457
11	406390	1303457
12	406390	1303457
9	406390	1303457
	:3У(4)	
13	406424	1303455
14	406423	1303457
15	406422	1303457
16	406424	1303455
13	406424	1303455
	:3У(5)	
17	406446	1303495
18	406446	1303495
19	406445	1303495
20	406445	1303495
17	406446	1303495
	:3У(6)	
21	406472	1303548
22	406473	1303548
23	406472	1303548
24	406472	1303548
21	406472	1303548
	:3У(7)	
25	406485	1303571
26	406486	1303575
27	406486	1303575
28	406485	1303572
25	406485	1303571

Изм.	Кол.уч.	Лист	№ док.	Подп.	Дата	ВЛ-10 кв 413.13 от ПС Петринка			
Утвердил									
						Линейные сооружения	Стадия	Лист	Листов
								1	
Разраб.		Нестерук ЕИ			01.16	Схема расположения земельного участка	ЗАО «Вектор» г. Орел		
Проверил									

Формат А3