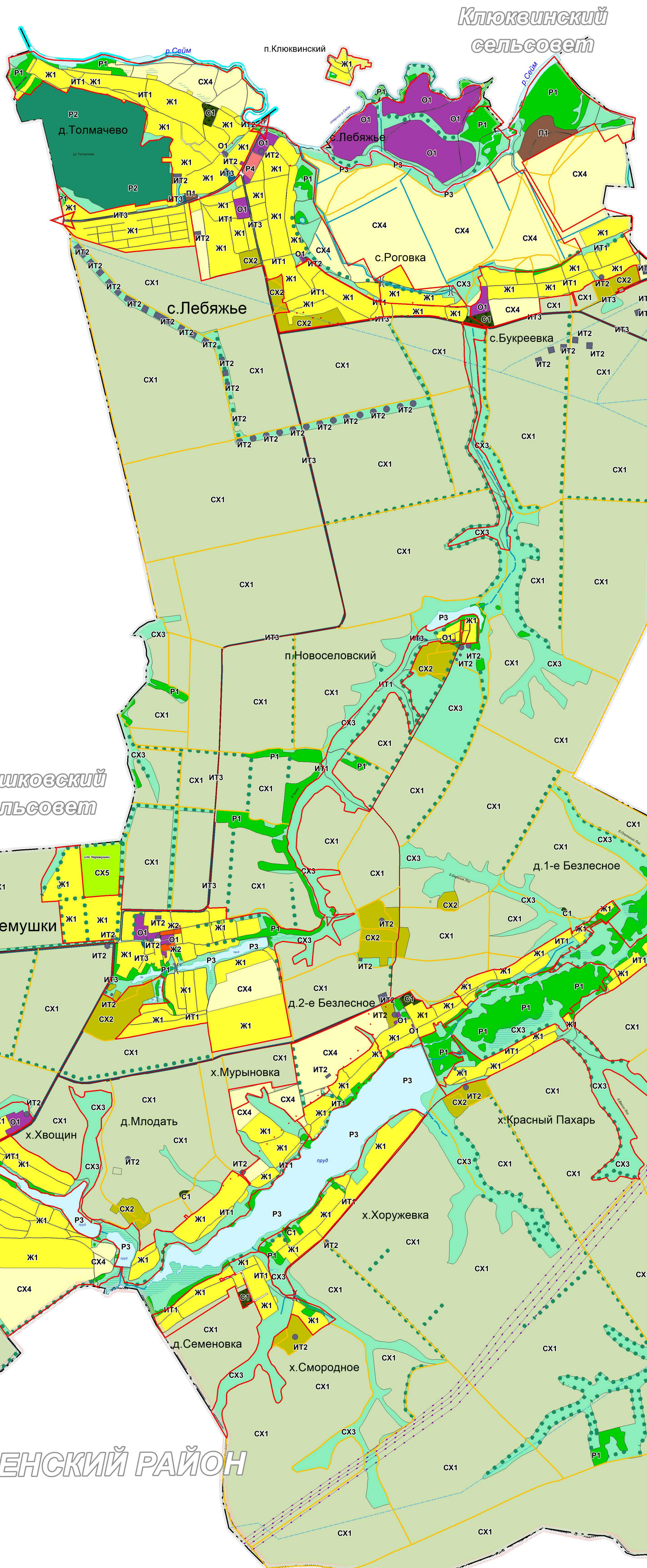
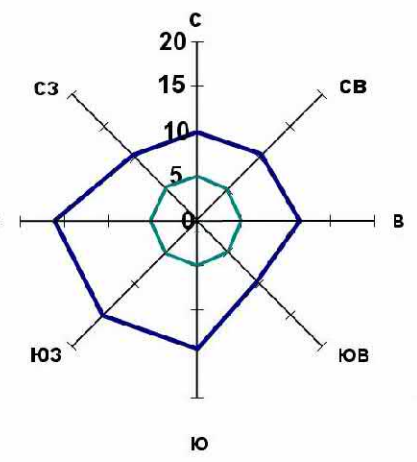


Карта градостроительного зонирования территории муниципального образования "Лебяженский сельсовет" Курского района Курской области

УТВЕРЖДЕНО
решением Собрания депутатов
Лебяженского сельсовета
Курского района Курской области
от 14 сентября 2021 года № 199-6-64



Градостроительное зонирование

- Ж1 Зона малоэтажной жилой застройки
- Ж2 Зона среднеэтажной жилой застройки
- О1 Зона размещения объектов многофункционального общепромышленного, социального и коммунально-бытового назначения
- П1 Зона размещения промышленных, коммунально-складских объектов
- СХ1 Зона, занятая сельскохозяйственными угодьями
- СХ2 Зона, занятая объектами сельскохозяйственного назначения
- СХ3 Зона природно-ландшафтной территории, в соответствии с местными условиями
- СХ4 Зона сельскохозяйственного использования
- СХ5 Зона садоводческих, огороднических некоммерческих объединений граждан
- Р1 Зона рекреации зеленых насаждений
- Р2 Зона рекреации зеленых насаждений ГЛФ
- Р3 Зона рекреации водных объектов
- Р4 Зона рекреации - особо охраняемая природная территория регионального значения «Парк «Лебяжье»
- ИТ1 Зона улично-дорожной сети
- ИТ2 Зона инженерной инфраструктуры
- ИТ3 Зона транспортной инфраструктуры
- С1 Зона кладбищ

- ### Границы
- | | | | | |
|--|-------|--|------|-------------------------------|
| | план. | | сущ. | Граница муниципального района |
| | | | | Граница сельсовета |
| | | | | Граница населенного пункта |
- ### Объекты улично-дорожной сети населенного пункта
- | | |
|--|---------------|
| | Улицы, дороги |
| | Проезды |
- ### ОКС внешнего автомобильного транспорта
- | | |
|--|--|
| | Автомобильная дорога регионального значения с асфальтным покрытием |
| | Автомобильная дорога межмуниципального значения с асфальтным покрытием |
| | Автомобильная дорога местного значения с грунтовым покрытием |
- ### ОКС транспортных сооружений
- | | |
|--|----------------------|
| | Мост |
| | Трубы водопропускные |
- ### ОКС гидротехнических сооружений
- | | |
|--|---------|
| | Плотина |
| | Дамба |

УСЛОВНЫЕ ОБОЗНАЧЕНИЯ

- ### Поверхностные водные объекты
- - Река, ручей
 -
 - Пруды, озера
 -
 - Болото, заболоченность

ОКС инженерной инфраструктуры

-
- ЛЭП 35 кВ
-
- ЛЭП 10 кВ

						Муниципальный контракт			
						Правила землепользования и застройки муниципального образования "Лебяженский сельсовет" Курского района Курской области			
Имя	Фамилия	Пол	Дата	Подпись	Дата	Графические материалы обоснования по вопросам размещения объектов	Страница	Лист	Листов
Толгограф	Воробьева А.А.	Ж				Правила землепользования и застройки муниципального образования "Лебяженский сельсовет" Курского района Курской области	У	1	2
						Муниципальный контракт			
						Правила землепользования и застройки муниципального образования "Лебяженский сельсовет" Курского района Курской области			
						И.П. Воробьева С.Н.			